

Wir bieten Ihnen das Hundegeschirr von der Fa. Sienta's an.

Dieses Geschirr wird dem Hund bei der Abholung vor Ort angepasst, Hunde in einer Pflegestelle haben bereits ein Geschirr bekommen, dieses wird Ihnen mitgegeben. Sie können mit uns einen Verleihvertrag abschließen, in dem eine etwaige Rückgabe des Geschirrs vereinbart wird. Möchten Sie Ihr Geschirr behalten – auch kein Problem, dann müssen Sie nichts unternehmen.



Hier eine Kurzbeschreibung:

Sicherheitsgeschirr

- mit zusätzlichem Taillengurt
- Halsbereich, Brustlänge, Brust.- und Taillenumfang großzügig und stufenlos verstellbar
- aus stabilem Gurtband (Polypropylen) in Handarbeit genäht
- 4 stabile Klickverschlüsse zum leichten anlegen.

Und so geht's:

Sie schließen mit uns einen Verleihvertrag ab, in dem eine etwaige Rückgabe des Geschirrs nach 21 Tagen vereinbart wird. Möchten Sie das Geschirr behalten – auch kein Problem, dann müssen Sie nichts unternehmen.

Wir berechnen

- für das Geschirr XS = 24,- €
- für das Geschirr S = 30,- €
- für das Geschirr M = 33,- €
- für das Geschirr L = 38,- €
- für das Geschirr XL = 43,- €

Diese Ausleihgebühr wird bei Rückgabe selbstverständlich wieder erstattet.

Bitte beachten Sie, dass die Ausbruchsicherheit nur gegeben ist, wenn der Taillengurt keinesfalls nach vorn über den Brustbogen rutschen kann. Erst dadurch ist es anatomisch nahezu unmöglich, dass sich der Hund aus dem Geschirr befreit. Der Taillengurt sollte im Bereich der letzten Rippen liegen.

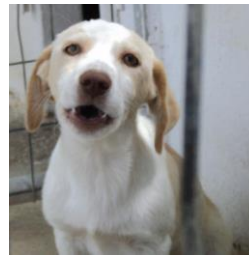
Die ersten Tage zu Hause

- Bitte nutzen Sie dieses Geschirr mindestens für die ersten Wochen, bis der Hund Vertrauen gefasst hat und nicht die Gefahr besteht, dass er sich plötzlich erschrecken könnte.
- Hunde aus dem Süden wieder einzufangen, nachdem sie die Flucht ergriffen und in Panik gefangen sind, ist nahezu unmöglich. Oft endet eine solche Flucht mit dem Tod des Tieres.
- Bitte **keine** Flexileinen benutzen, sondern nur 1,5 bis 2m lange Leinen mit Karabinerhaken, am besten 2 Leinen.
- Keinen Hund in den ersten Wochen ohne Leine laufen lassen!!! Zumindest eine Schleppleine muss immer vorhanden sein.
- In den ersten Tagen muten Sie den Tieren am besten wenig zu, nur kurze Spaziergänge, viel Zeit lassen sich umzusehen, alles aufzunehmen. Wenig Kontakte mit neugierigen Besuchern, Familienangehörigen. Natürlich möchte jeder gerne das neue Familienmitglied begutachten. Aber im Sinne des Hundes - schützen Sie ihn. Geben Sie ihm Zeit, Ruhe und lassen Sie ihn ankommen.

Tiere in Not Griechenland e.V.
Neckarstr. 2
45478 Mülheim an der Ruhr
Telefon: 02325-594971
www.tiere-in-not-griechenland.de

1. Vorsitzende:
Susanne Kerschowski

Amtsgericht Duisburg
VR 4514



Sparkasse Herne
IBAN: DE43 4325 0030 0016 0156 12
BIC: WELADED1HRN
Steuer-Nr.: 109/5986/0292

Wichtige Information für Sie!

**Wir möchten Sie darüber
informieren, dass wir keinen Hund
ohne ein ausbruchsicheres Geschirr
vermitteln.**

